

# Information om din slamtömning



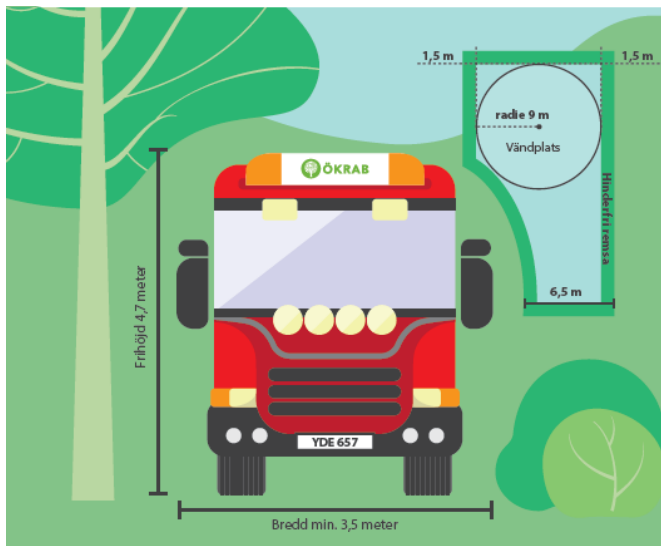
Enligt gällande renhållningsordning ska din enskilda anläggning tömmas 1 gång inom en 12 månaders period av Ökrabs entreprenör. Tömningen föregås av en avisering ca 3 veckor innan tömningen, där vi meddelar när tömning kommer ske.

# Hur förbereder jag mig?

## Transportvägen

### För att vi ska komma in till din brunn/tank krävs nedanstående av din väg

- ska ha en hårdgjord vägbana.
- ska utformas för minst belastningsklass 2 (BK2), vilket innebär att underlaget ska tåla ett axeltryck av 10 ton.
- bör vara minst 5,5 meter bred om körning i båda riktningarna förekommer. Om parkering tillåts måste vägen vara bredare. Är vägen mötesfri och det inte finns parkerade fordon så kan vägen vara smalare, men den bör vara minst 3,5 meter. Träd och annan växtlighet får inte inskränka på vägbredden.
- ska ha en fri höjd av 4,7 meter. Träd och växtlighet får inte inskränka på den fria höjden.
- ska ha fri sikt och god framkomlighet.
- ska vara snöröjd och halkbekämpad vintertid. Snövallar får inte inkräkta på vägbredden. Tänk på att snöröja även fram till och runt brunnen/tanken.
- För att en säker tömning ska kunna ske är det bra om det finns en vändmöjlighet för hämtningsfordon så att backning minimeras. Vändplan för slambilar behöver en diameter av 18 meter med en hinderfri remsa på ytterligare 1,5 meter runt om. Alternativet till detta är en vändplats eller en trevägskorsning som möjliggör en så kallad T-vändning. Se olika exempel på vändmöjligheter i figuren nedan.



### Viktigt!

Tänk på att alltid markera din brunn eller tank med en flagga eller liknande så vi lätt hittar den. Chauffören har kanske inte varit hos dig förut. Det är även viktigt att röja växtlighet e. dyl. från där tömningsfordonet stannar och fram till, samt runt, brunnen/tanken.

## Hur tungt är mitt lock?



Väger ditt brunnslock över 15 kg så vill vi gärna att du byter ut locket mot en lättare modell. Det finns många olika varianter att köpa via internet. Sök på "lätta brunnslock" så hittar du säkert något som passar din brunn.

Vill du inte byta ut ditt lock så ber vi dig i stället tillse att locket ersätts med en tillfällig lösning den aktuella tömningsveckan. Tänk på att denna lösning måste vara så hållbar att ingen riskerar att trilla ner i brunnen.

## Minireningsverk



Har du ett minireningsverk? Tänk på att skicka in tömningsanvisning och ifyllt frågeformulär till Ökrab, där du dessutom meddelar oss om du vill att vi ska fylla på vatten i verket efter tömning.

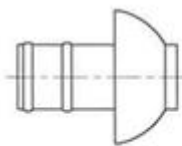
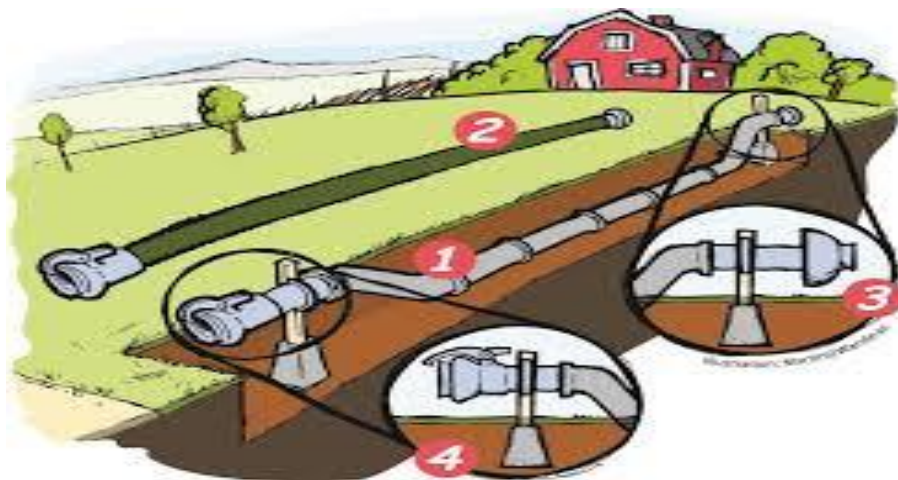
### Har du en sluten tank med snabbkoppling?

Vid tömning av slutna tankar med snabbkoppling måste någon vara närvarande för att återfylla toalettens vattenlås, eller så måste ÖKRAB meddelas i god tid att tömning får ske utan närvaro. Får vi inget meddelande från dig kan ingen tömning ske och du kommer då, om du endast har en sluten tank, att debiteras en bomkörningsavgift.

## Behövs det mer än 25 m slang för att nå brunnen?

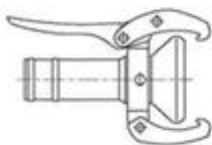
I slamtömningen ingår 25 m slang kostnadsfritt. Om det behövs ytterligare slang så debiteras extra avgift enligt gällande taxa för slamtömning.

Vill du i stället köpa en egen slang så godkänner vi detta om installation görs enligt nedanstående:



**Kardankoppling, hane**

Galvaniserat stål



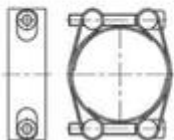
**Kardankoppling, hona**

Galvaniserat stål



**Slang Super-X Polar grey**

Superelastisk och flexibel sugslang som klarar låga temperaturer. Slangen har låg vikt och lämpar sig mycket väl vid slamsugning. Dimension 3" (76 mm).



**Slangklämma, dubbel**

För att klämma fast kopplingen på slang. Du behöver två per koppling.

Har du en sugledning? Då måste det finnas en slangbit med anslutningskopplingar vid slamanläggningen som entreprenören kan använda vid tömning. Och den måste vara tillräckligt lång för att nå ner till botten av brunnen. Övrig tid kan den förvaras i rakt läge på annan plats då en böjd slang försvårar tömningen.

Mer information som taxor och liknande finns på [www.okrab.se](http://www.okrab.se)

Har du frågor, kontakta Ökrabs kundtjänst på [kundservice@okrab.se](mailto:kundservice@okrab.se) eller 0414-28570.

